

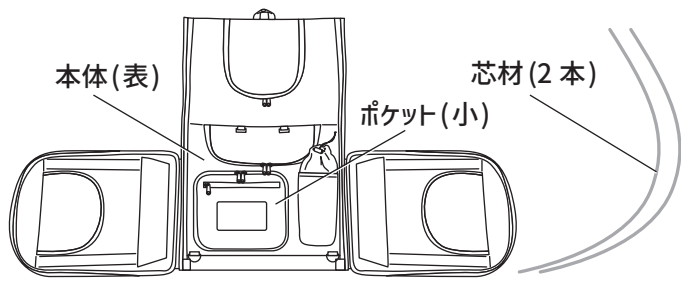
取り付け方法説明書



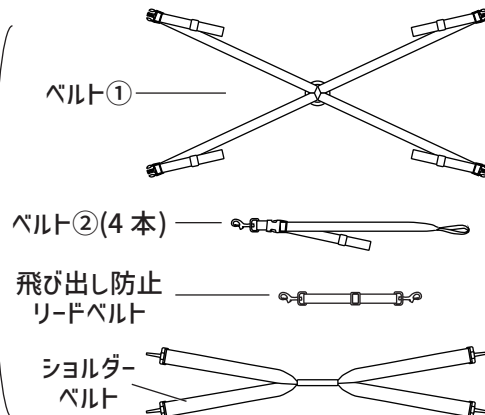
製品詳細はこちら
取り付け動画も掲載中

この説明書には製品の取り付け方法と注意事項について説明してあります。ご使用前に必ずお読みください。必ず本説明書通りに組み立て、取り付けを行ってください。読まれた後は大切に保管してください。

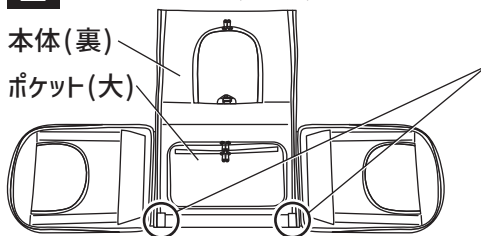
1 付属品が揃っているか、必ず確認してください。



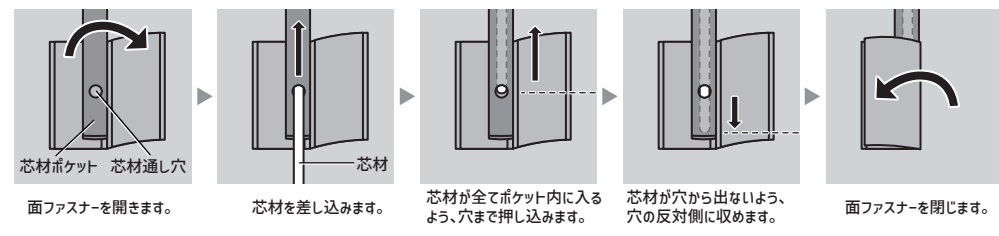
ポケット(小)の中に入れていきます。



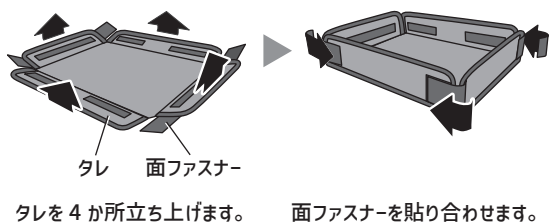
2 本体に芯材(2本)を通します。



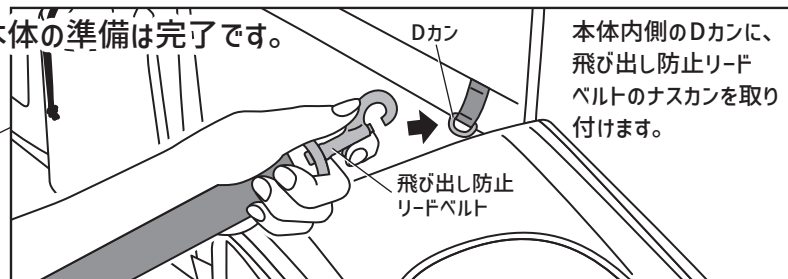
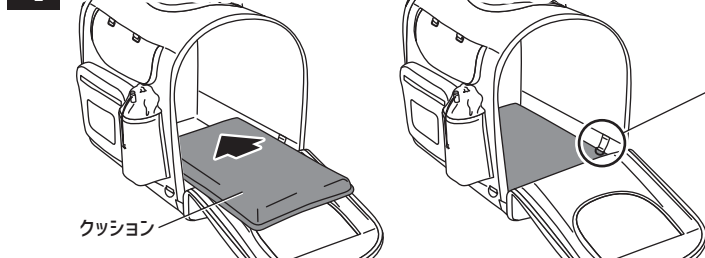
本体外側のポケット(大)の下にある面ファスナーを開き、穴から芯材ポケットに芯材を差し込みます。



3 底板を組み立て、本体にセットします。



4 クッションと飛び出し防止リードベルトを取り付たら、本体の準備は完了です。

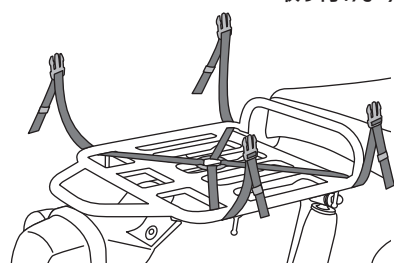


※愛犬を乗せるときは、必ず飛び出し防止リードベルトを使用してください。

5 車体にベルト①を取り付けます。

キャリアの場合

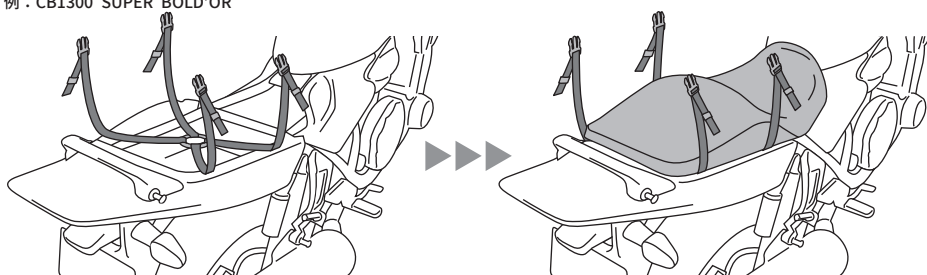
4本それぞれのベルトをキャリアにくぐらせるように取り付けます。



タンデムシートの場合

例：CB1300 SUPER BOLD'OR

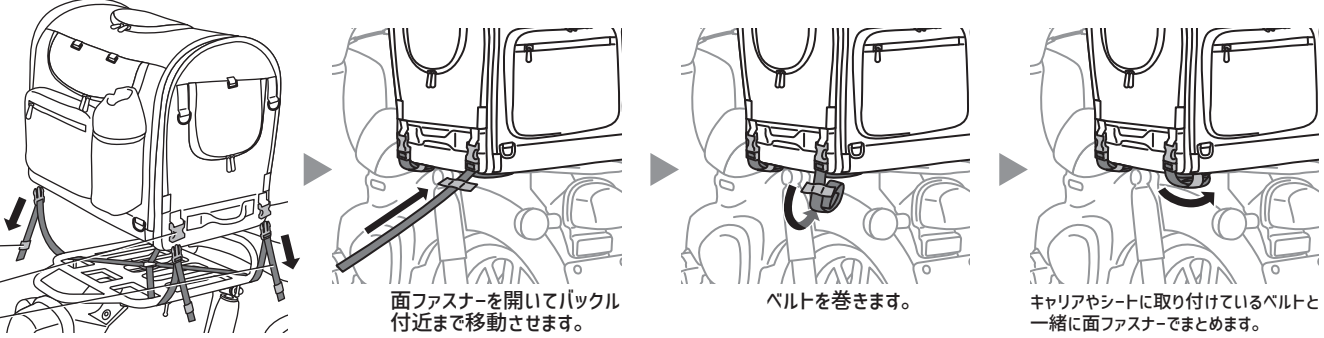
シートを外し、タンデムシートの下にベルトが通るように取り付け、シートを戻してください。



6 ボトルホルダーがバイク後方に向くよう本体を設置し、ベルト①のバックルを本体側のバックルに留め、しっかりと締めて余ったベルトをまとめます。

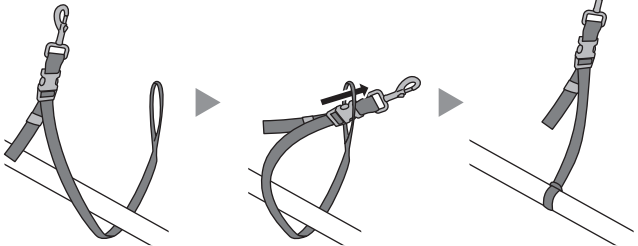
余ったベルトが長いと、タイヤに巻き込まれる恐れがあり危険です。ベルトをしっかりと締めた後は、余ったベルトを面ファスナーでまとめてください。

面ファスナー
バックルを留める
ベルトを締める



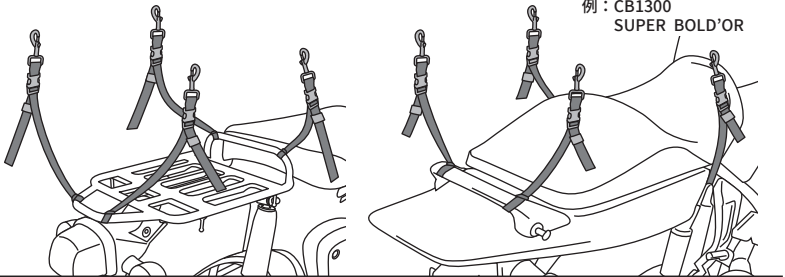
7 車体にベルト②(4本)を取り付けます。
※必ず4本とも取り付けてください。

キャリアもしくは車体にベルトを巻き付け、ベルトの先の輪に通して取り付けます。



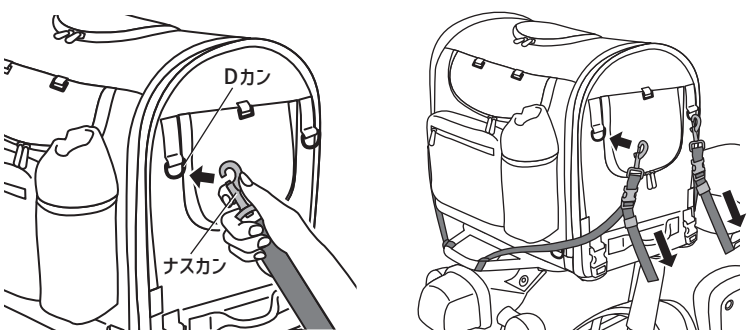
キャリアの場合

タンデムシートの場合

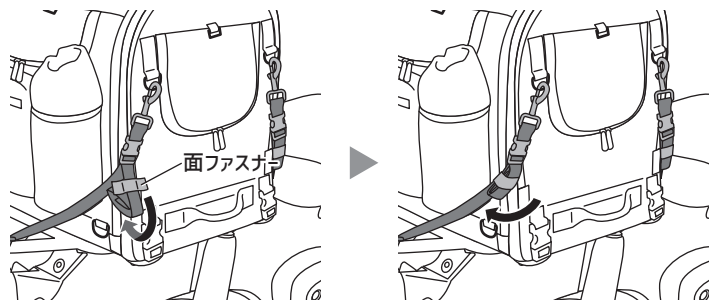


※車体によって取り付け位置が異なります。上図はあくまで参考です。力がかかっても問題のない、強度のある箇所に取り付けてください。

8 ベルト②のナスカンを本体のDカンに取り付け、しっかりと締めて余ったベルトをまとめたら、取り付け完了です。



Dカンにベルト②のナスカンを取り付け、ベルトをしっかりと締めます。



面ファスナーを開いてベルトを巻きます。キャリアもしくは車体に繋げているベルトと一緒に面ファスナーでまとめます。

4ヶ所のメッシュ窓

ファスナーを開き、くるくると巻いてベルトで留めてください。上面の窓はメッシュ部分も開くことができ、ボタンで固定できます。

レインカバー付き!

大きいポケットの手前ファスナーを開けるとレインカバーが出てきます。スノのフックを本体底面付近にあるDカンにかけてください。

折り畳んで保管できる

芯材と底板、クッションを抜くと、折り畳むことができます。

② ボトルホルダー側が上になるように畳む。
③ 側面を畳む。
④ 側面を畳む。
① ポケット(大)が上になるよう広げて倒す。

ショルダーベルト付き

本体のDカンにショルダーベルトのナスカンを取り付けます。

警告 | 運転は必ず制限速度、法定速度を守って走行してください。法令を遵守し、安全運転を心がけましょう。

⚠ 使用上のご注意 ※本製品によるいかなる損害やトラブルに関しては一切の責任を負いかねます。予めご了承ください。

●本品は愛犬用キャリアです。それ以外の用途には使用しないでください。●愛犬を乗せるときは必ず飛び出し防止リードベルトを使用してください。●愛犬が暴れる、体当りする、かじるなどの危険が予想できる場合は、使用を中止してください。●重大な事故を引き起こす恐れがあるので、時速25キロ以上で走行する場合、飛び出し防止リードベルトを首輪等につけた状態でメッシュフタを開けたまま使用しないでください。●お子様、愛犬のいたすには十分注意し、使用中・保管中に危険がないようにしてください。●バイク装着・運転時には、愛犬の安全に考慮し、本体を水平に保つようにご注意ください。●愛犬が中に入らなからない場合は使用をお控えください。●妊娠中の愛犬は乗せないでください。走行中に無理な体勢になると、胎身に悪影響を及ぼすことが考えられます。●バイク用キャリアですが、公共交通機関での使用の際は他の利用者の迷惑にならないよう注意してご使用ください。●本製品に愛犬を乗せて搬送するときは、低体温症、熱中症などにならないようバッグ内の愛犬の様子に注意を払ってください。●走行前には必ず、ベルトなどの各パーツが外れていないか確認してください。そのまま放置して走行すると本体が脱落したり、ベルトがタイヤに巻き込まれる恐れがあり大変危険です。●ベルト等に劣化が見られた際は、新しいものをお買い求めください。●急発進・急ブレーキ・急ハンドルにならない運転を心がけてください。●走行中のカバーの開閉はおやめください。●愛犬を本体に入れたままバイクから離れないでください。バイクが転倒する可能性があり大変危険です。●通気性を考慮して設計していますが、使用する場合は愛犬の様子をごまめに確認し、通気や水分補給に十分注意してください。特に夏場はキャリア内が高温になることがあります。●愛犬を本体に入れてバイクを運転する場合は運転の感覚が通常と異なります。転倒などに十分注意してご利用ください。●走行中はファスナーをしっかり閉じ、愛犬が内側からファスナーを開かないか十分注意してご使用ください。●愛犬の重量はお使いのバイクの積載重量に定められた範囲内でご使用ください。小型～中型犬を想定していますが、体格によっては窮屈になる場合があります。その際は使用をお控えください。●このキャリアは愛犬1匹の専用設計です。●危険な動物の拘束道具としての使用は意図していません。●交通量や人通りの多い道では周囲の状況に十分注意してご使用ください。●通常の散歩用リードはキャリア内で愛犬に絡まる恐れがあるため使用しないでください。●本製品使用中に愛犬に異常が見られた場合は直ちに使用をお控えください。●本製品は愛犬の安全と健康そして運転者の安全を保障(保証)するものではありません。●布製の素材で作られているため、愛犬の爪や歯でメッシュ生地部分が傷つく可能性があります。予めご了承ください。●レインカバーが付属しておりますが、縫製品のため完全防水ではありません。雨の日には使用をご注意ください。

○お手入れ方法 ●バッグ内側についた毛やホコリは粘着ローラーやブラシで取り除いてください。●底板は取り外し、水拭きしてください。汚れがひどい場合は中性洗剤を含ませた布で軽く拭き取ってください。洗濯機・漂白剤のご使用はお避け下さい。●雨に濡れた場合はバイクから取り外し、陰干ししてください。